

# DIFERENȚA E LUMINA



Foto: VELUX România  
Proiect: Renovare de pod  
Locație: București, România  
Finalizare: 2005

# DIFERENȚA E LUMINA

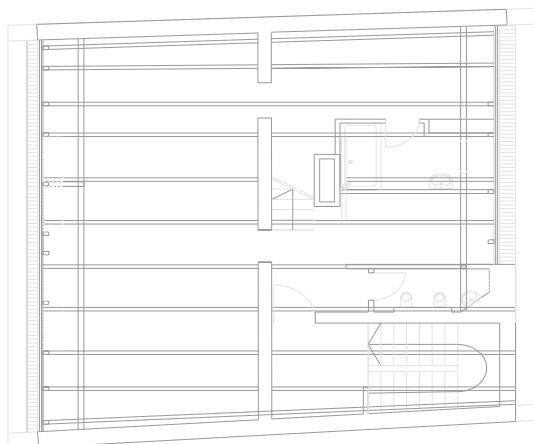
Situată pe o străduță din zona veche a Bucureștiului, în apropiere de Calea Moșilor, clădirea supusă reamenajării și extinderii pe verticală datează din anul 1928 și a fost concepută ca și locuință pentru o singură familie. Constituind farmecul zonei, casele care alcătuiesc acest cartier s-au dezvoltat în perioada interbelică: două nivele, ferestre mari, generoase, acoperișuri în pantă. Podul vechi al imobilului a fost, până de curând, utilizat ca spațiu de depozitare fiind prevăzut cu un mic luminator.

Proiectul a fost conceput ca o îmbinare armonioasă între clasic și modern, optându-se pentru deschidere vizuală și utilizându-se la maxim imensa flexibilitate de care spațiul dispune. Înălțimea considerabilă a încăperilor de la primul nivel, lipsa pereților de susținere, alături de suplețea abordării arhitecturale, au creat o nouă identitate spațială.

“Punctul de plecare pentru realizarea acestui proiect a reprezentat-o dorința de renovare a unui spațiu nefolosit la ultimul nivel al unei case și de amenajare a unei locuințe individuale, tinerească și extrem de practică la mansardă.” (Proprietar)

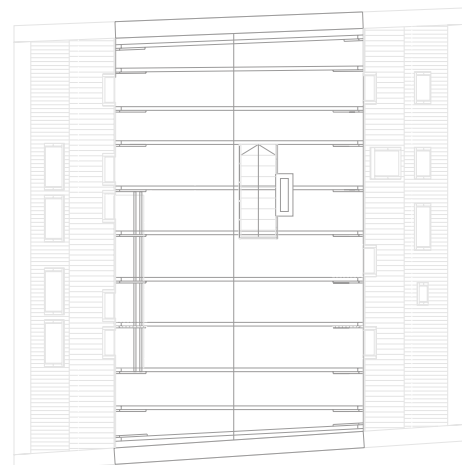


Planul mansardei – nivel 1



PLAN MANSARDA  
NIVEL 1

Planul mansardei – nivel 2



PLAN MANSARDA  
NIVEL 2

## CONCEPTUL ARHITECTURAL

Comunicarea dintre cele două planuri ale mansardei s-a realizat prin proiectarea unor căi de acces, atât fizic, cât și vizual. Deschiderea spațială conturează jocul cu volumetria spațiului conferind eleganță întregului proiect. Compartimentarea mansardei a fost realizată astfel încât planul superior să găzduiască zona diurnă de primire a oaspeților. La primul nivel a fost dispusă bucătăria deschisă, dormitorul și două săli de baie.

*Întreg universul mansardei se conturează în jurul unui element păstrat din vechea construcție, un horn care aduce o pată de culoare cu efecte de învigorare a întregului spațiu.*



## MATERIALITĂȚI ȘI CULORI

Pentru a păstra farmecul vechi al clădirii și al Bucureștiului de odinioară, au fost recondiționate grinzile aparente, păstrându-se aspectul original. Podeaua nouă din lemn este menită să echilibreze estetic imaginea elementelor structurale vechi ale locuinței, amplificându-se totodată nota de confort și căldură a căminului. S-a optat pentru o combinație de culori deschise, albul pereților fiind complementarizat de diferitele nuanțe de bej ale lemnului. Texturile luminoase abordate descriu o atmosferă diafană care evidențiază combinațiile de materialități reci și calde care au fost utilizate în realizarea proiectului.

## SIMFONIA LUMINII

Au fost realizate foarte multe combinații de ferestre de mansardă pentru ambele niveluri, utilizându-se diferite modele de ferestre, cu articulare mediană sau superioară, alegerea lor fiind făcută în funcție de destinațiile ulterioare ale încăperilor.



*Baia principală este un exemplu reușit de punere în practică a conceptului de tunel de lumină, un joc cu volumetria spațiului care conferă deschidere și luminozitate.*

[www.VELUX.ro](http://www.VELUX.ro)