

CASA IRIS



*Foto: VELUX România
Proiect: Cartier rezidențial
Locație: Miercurea Ciuc, România
Finalizare: 2005*

CASA IRIS

Proiectul Iris îmbină confortul și funcționalitatea și oferă un cadru echilibrat de locuire. Cele două niveluri ale casei, parter și mansardă, au fost concepute și amenajate până la ultimul detaliu pentru a oferi condiții optime beneficiarilor. Mansarda a fost compartimentată în patru încăperi, holul foarte generos fiind luminat de o combinație de patru ferestre de mansardă VELUX, combinație de efect care oferă deschidere întregii mansarde. S-au folosit, de asemenea, ferestre verticale, alegere care a facilitat accesul neîngrădit la priveliștea dorită, imprimând în același timp un aer romantic întregii amenajări.



Linile arhitecturale ușor atipice, amenajarea caldă și intimă, aerul curat și lumina generoasă în care este scăldată sunt o parte din atributele care individualizează mansarda, conferindu-i o personalitate aparte. Caracterizate de o imensă flexibilitate, cele patru încăperi amenajate sub acoperișul în pantă nu au o destinație finală ci sunt, mai degrabă, o alăturare de camere deschise care revelează conceptul de spațiu modelat de lumini, umbre și construire. Anulând sentimentul de izolare între patru pereți, buna amplasare a ferestrelor de mansardă face ca locuința să pară deschisă, translucidă și completează spațiul interior cu o notă suplimentară de atractivitate.

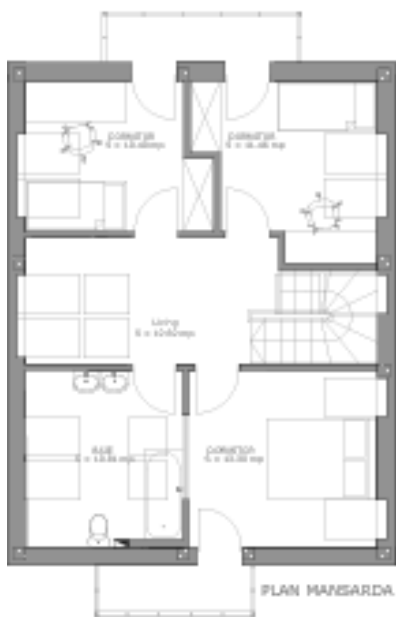
CASĂ FUNCȚIONALĂ

Proiectele de acest tip sunt ideale pentru amenajarea de locuințe destinate familiilor care își doresc să beneficieze de intimitatea din zonele rezidențiale, departe de zburciumul și aglomerația orașelor. Atmosfera plăcută și mediul sănătos, realizate prin aportul optim de lumină naturală și aer curat, sunt elementele esențiale care stabilesc standardele maxime de confort al locuirii. Pornind de la aceste considerente, încăperile de la mansardă reprezintă o oază de liniște și calm în tumultul cotidian.



Cu un design creativ, spațiul de sub acoperișul oricărei clădiri poate dobândi caracteristicile necesare – caldură, vitalitate și lumină. Lumina, peisajul și liniștea sunt proprietățile care definesc locuirea la mansardă, dar și considerentele care se impun în ideea de confort și funcționalitate.





Suprafața construită la sol: 90m²
 Suprafața totală construită: 156,3 m² + 19 m² terasă
 Suprafața utilă: 123 m²