



“Sus în sat” este o pensiune situată în satul montan Gărâna, județul Caraș Severin, sat înființat de coloniștii germani, care recent a început să atragă din ce în ce mai mulți turiști atât datorită specificului său architectural, cât și festivalului de jazz.

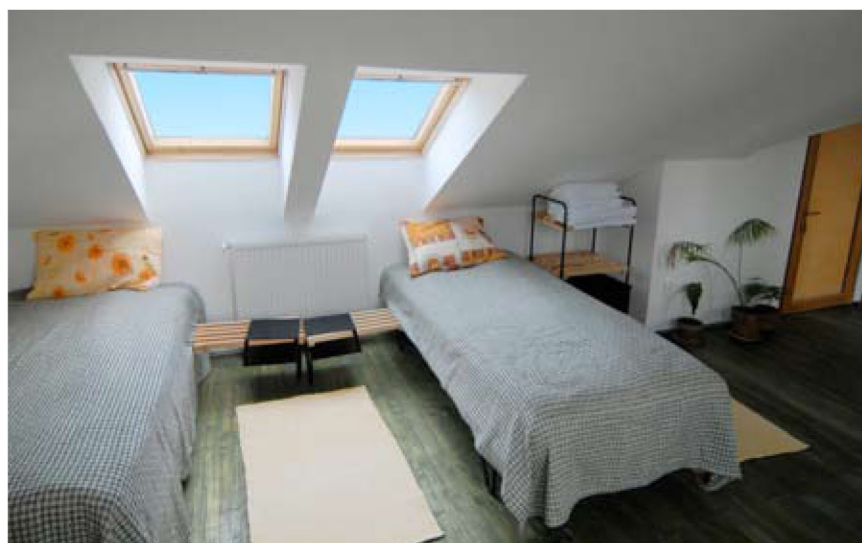
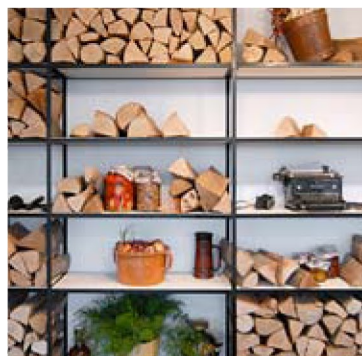
www.velux.ro

La Pensiunea "Sus în sat"

Casa veche a fost reabilitată și reamenajată în patru ani, fiind reconstruite două corpuri de clădire noi, toate legate între ele prin spații vitrate. Cofinanțarea SAPARD de care s-a bucurat proiectul a impus o serie de cerințe de calitate, care împreună cu nivelul ridicat al proiectului elaborat de Vitamin Architects și WH Project, au dus la un rezultat inedit. Proprietarul, care este în același timp și arhitect, a înțeles bine specificul locului, lucru vizibil și în interioarele luminoase orientate către peisajul montan.

Cele 6 suite junior, cu câte un pat dublu și unul single, sunt orientate către peisaj și profită din plin de luminozitatea și aerul proaspăt oferite de ferestrele VELUX. Aceste camere sunt spații organizate pe două nivele, cu o zonă de zi la nivelul de intrare și una de noapte la nivelul superior unde un pat matrimonial așteaptă drumeții oboșiți. Legătura se face printr-o scară de lemn, iar accesul se face dinspre o verandă închisă cu panouri mari de sticlă termopan pentru care a fost proiectat un sistem special de închidere ce permite demontarea acestora pe timpul verii, creându-se astfel un spațiu deschis și apropiat de natură. Cu siguranță însă cea mai spectaculoasă zonă o găsim coborând către spațiul de luat masa. Aici panorama se deschide complet prin intermediul unei suprafețe vitrate cu panouri glisante.

Pe o suprafață de 90 mp se regăsesc 36 locuri de luat masa și o zonă de zi amenajată prin amplasarea unor canapele comode. În final, trebuie menționat caracterul ecologic al întregului concept. În completarea cazanului pe lemne folosit au fost instalate panouri solare ce aduc un surplus consistent de energie. Toate materialele folosite, de la tâmplăria ferestrelor de mansardă până la obiectele de mobilier, sunt naturale, cu precădere lemn. Integrarea întregii clădiri în ansamblul rural specific face ca armonia locurilor să fie păstrată și pentru următoarele generații.



Pentru grupuri de turiști tineri, a fost amenajată o mansardă din corpul de clădire dinspre stradă, unde sunt disponibile 6 locuri pentru înnoptare. Spațiul aerisit se umple de luminozitate datorită ferestrelor VELUX amplasate, lumina fiind reflectată datorită materialelor lemnoase deschise la culoare.